



lunar

en la nit de l'entrada al període d'aquari,
a poc per les 5 de la matinada,
desvetllava un cos el magnetisme lunar.

va pujar les persianes, i també pujava la boira.

centellejaven les estrelles, com també ho feia, a dins de casa,
l'espelma que acabava d'encendre.

es va veure els dits, encara tenyits, de la tinta de la sèpia que
havia netejat el dia abans. la negror de l'animal s'infiltrava en la
seva carn com també ho feia el cel nocturn més serè
que havia vist mai.

un cel que, de tan serè, era d'un blau de mar profund,
que entrava, mica en mica, en cadascun dels cràters
d'una lluna plena a lleó.

descobria així l'eclipsi lunar.

i quan encara no s'havia completat tota la fase,
i quan encara no havia pogut veure la total reaparició
del satèl·lit terrestre,

la boira va acabar d'enfilar-se fins a quedar-se quieta i pesada
al damunt de totes les cases plenes de gent que, com tu, encara
dormia, i va enfilar-se, també, a tots els arbres pelats d'hivern i
fred i a totes les faroles que, sota aquell sostre baix d'humitat,
tenyien aquella matinada, com tantes altres, d'una llum taronja
horrible; una llum artificial.

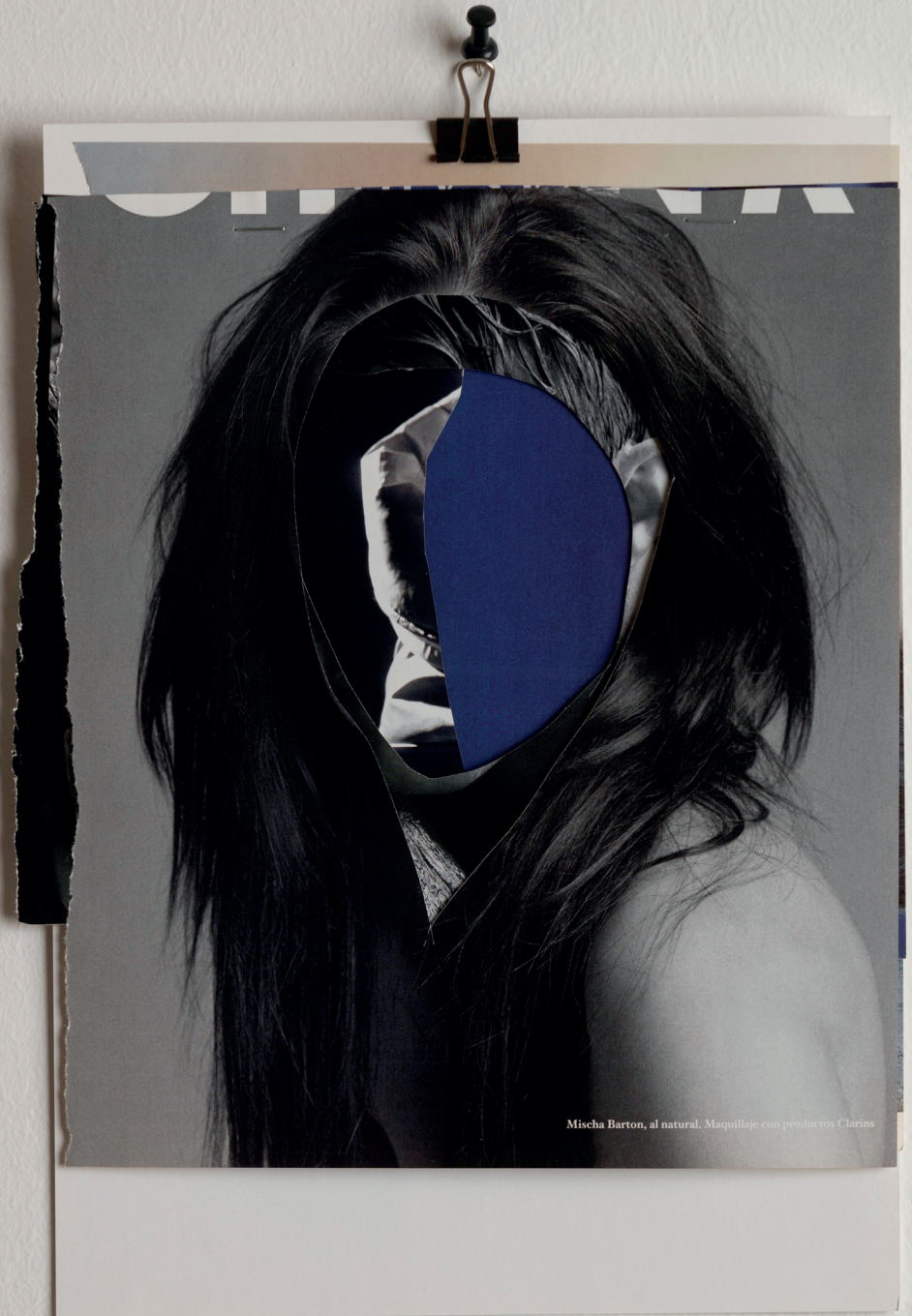
i mentre tot això passava,
en un hort obscur, la llanterna frontal del pagès es dirigia a pas
lleuger fins al corral de les gallines i en recollia els ous.

tot això ho veia un cos desvetllat que et recordava a tu i
recordava, també, aquella nit de vivac a la cala, quan encara
us abraçàveu, i les pedres us van avisar d'uns passos que
es dirigien a mar. poc després, una llanterna submarina va
encendre's en l'aigua de sal i silenci i va endinsar-se contra les
onades de les que va tornar una estona més tard.
sense apagar-se, en l'aire tebi, carregat de mosquits i olor de pi,
la llanterna il·luminava la punta d'un ganivet que es clavava a
un cos llefiscós que minuts més tard es va cuinar. era una sèpia
i, per sobre de tot allò, les estrelles centellejaven en el cel serè
i vosaltres ho vèieu.

al matí següent, dormia sota els pins un home amb els dits
negres i vosaltres encara us abraçàveu.

en la vetlla eclipsal, i com tots els altres dies i totes les altres
nits terrestres, un robot xinès recorre secretament i sense que
ningú ho pugui veure, la superfície suposadament accidentada i
muntanyosa de la cara oculta de la lluna. des d'allà, el Chang'e 4
envia imatges a científics dedicats al paisatgisme d'aquella part
del satèl·lit que, des de la terra, mai podrem veure.

Anna Dot



Mischa Barton, al natural. Maquillaje con productos Clarins